

別府港海岸における透水性二重護岸の越波特性の検討

長澤大次郎*・岸良安治**・高山知司***
梅崎康浩****・久米英輝*****

* 前(財)沿岸技術研究センター 調査部 主任研究員
** (財)沿岸技術研究センター 調査役
*** (財)沿岸技術研究センター 参与
**** 国土交通省 九州地方整備局 別府港湾・空港整備事務所長
***** 国土交通省 九州地方整備局 下関港湾空港技術調査事務所長

別府港海岸上人ヶ浜地区南部において整備を検討している透水性二重護岸について、CADMAS-SURF(数値波動水路)による数値解析を実施し、水理模型実験との比較を行ってその精度の検証を行った。さらに、護岸透水部の構造を変化させた場合について数値解析を行い、透水性二重護岸の構造による越波特性の変化を明らかにした。

キーワード: CADMAS-SURF, 数値波動水路, 二重護岸, 透水性, 透過, 越波, 潜堤, 別府港海岸

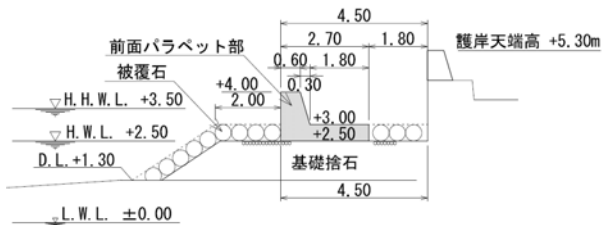


図-1 透水性二重護岸の構造¹⁾



写真-1 消波ブロック護岸(現況)の模型²⁾



写真-2 二重護岸(透水性なし)の模型²⁾



写真-3 二重護岸(透水性あり)の模型²⁾

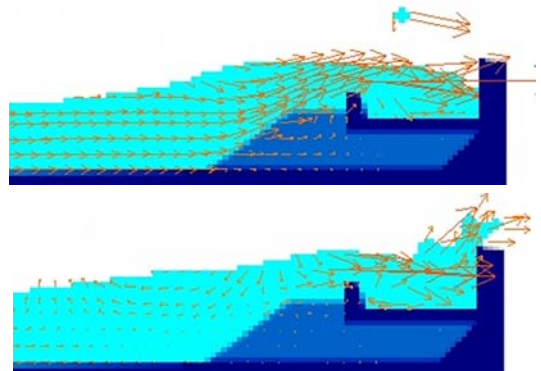


図-2 護岸部の越波状況(不透過)

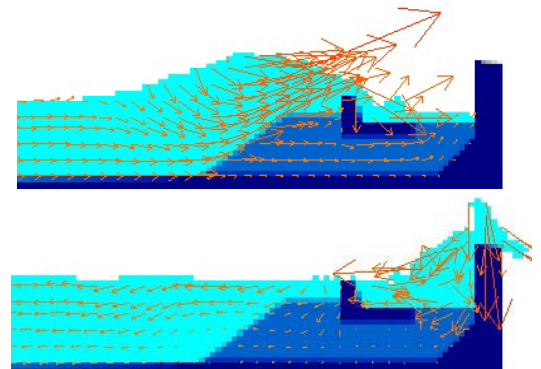


図-3 護岸部の越波状況(透過あり)