

遠隔離島における活動拠点の形成に向けた検討調査

山下 徹*・小原恒平**

* (財) 沿岸技術研究センター 調査部 主任研究員

** (財) 沿岸技術研究センター 理事長

概要

わが国の遠隔離島における港湾の配置構想を検討するとともに、港湾施設の維持管理上の課題や整備の実現可能性について検証を行った。南鳥島、沖ノ鳥島及び硫黄島に活動拠点を整備することにより、我が国の排他的経済水域の利用促進に大きく寄与することが想定される。

キーワード：遠隔離島, 海底資源, 南鳥島

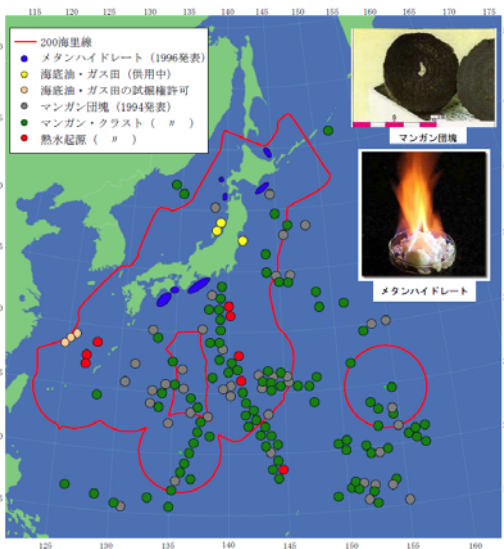


図-1 海底資源分布図

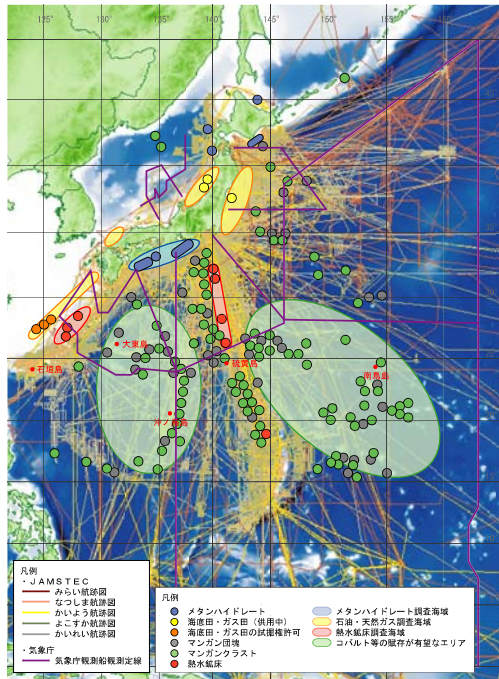


図-2 日本近海における活動海域図

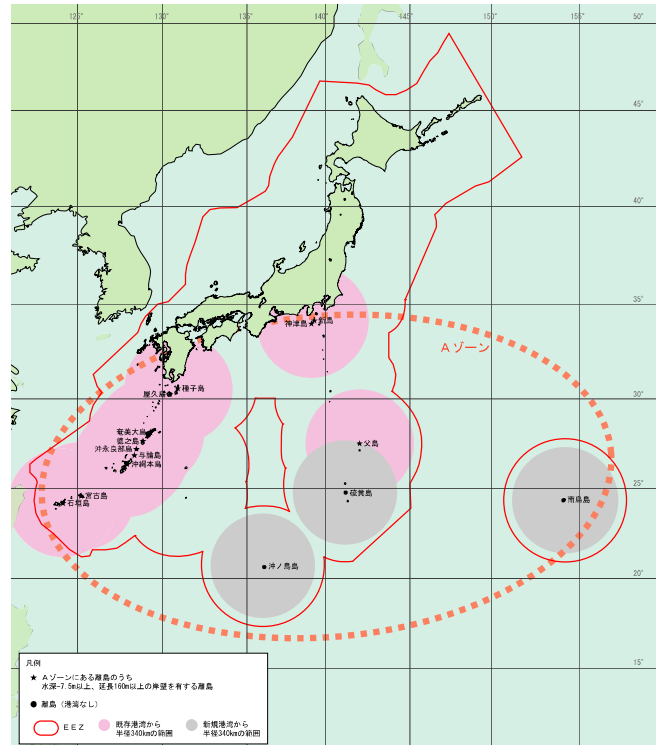


図-3 主要な離島から日帰り圏内の海域

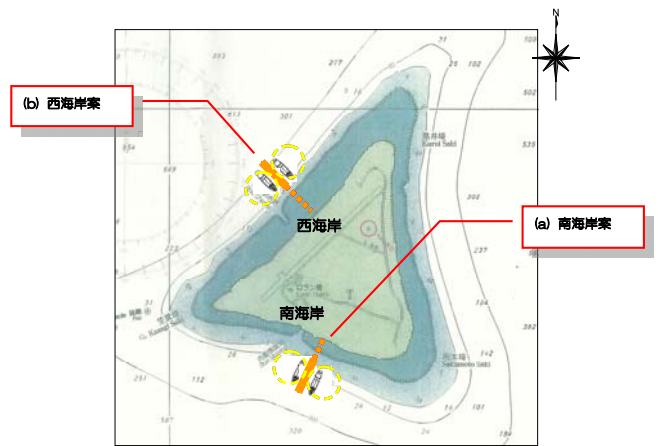


図-4 南鳥島の港湾施設のイメージ (案)