

金沢港の埋没実態とそのメカニズムについて

平義章*・高山知司**・田中知足***・杉浦宏****

* (財) 沿岸技術研究センター 調査部 主任研究員

** (財) 沿岸技術研究センター 参与

*** 前 国土交通省 北陸地方整備局 金沢港湾・空港整備事務所 所長

**** 国土交通省 北陸地方整備局 金沢港湾・空港整備事務所 工務課長

概要

金沢港の施設整備進捗に伴う段階的な地形変化における、港内埋没を数値シミュレーションにより検討し、施設整備中の埋没に対して効果的な施設整備手順及び技術的漂砂対策工を検討した。検討にあたり、現地データに基づいた種々の解析によって埋没実態及び埋没メカニズムを明らかにし、埋没予測の精度向上を図った。

キーワード: 埋没特性, 底質分布特性, 波浪特性, 副振動特性, 再現計算

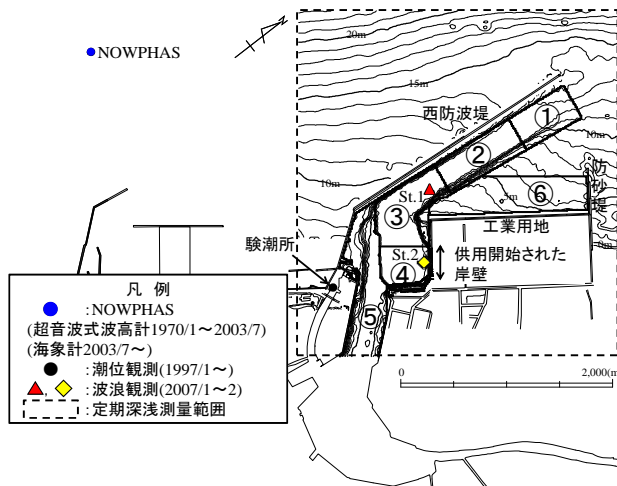


図-1 金沢港の施設名称と2009年の等深線

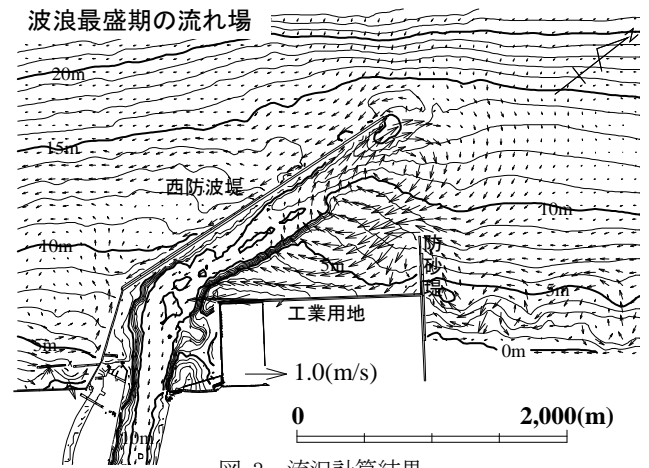


図-3 流況計算結果

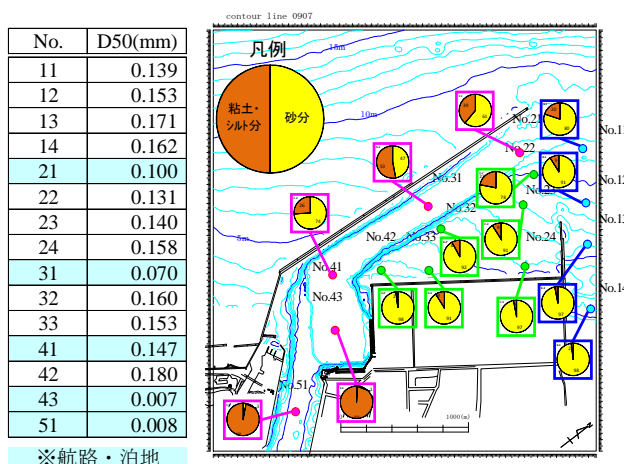


図-2 底質組成と中央粒径

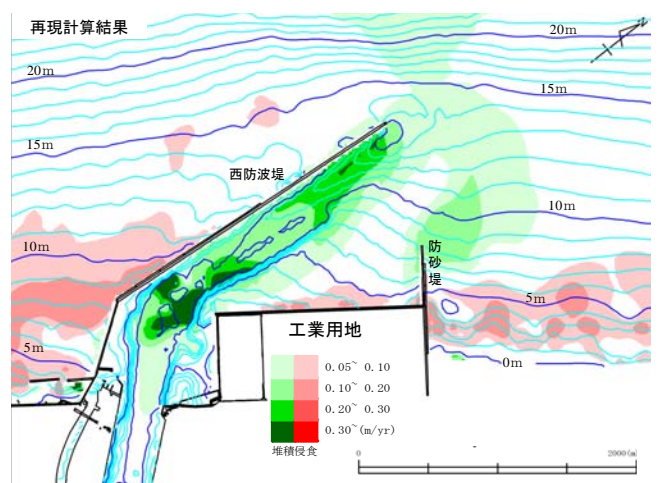


図-4 地形変化計算結果